

KONČAR - MONTAŽNI INŽENJERING d.d.



Profil tvrtke



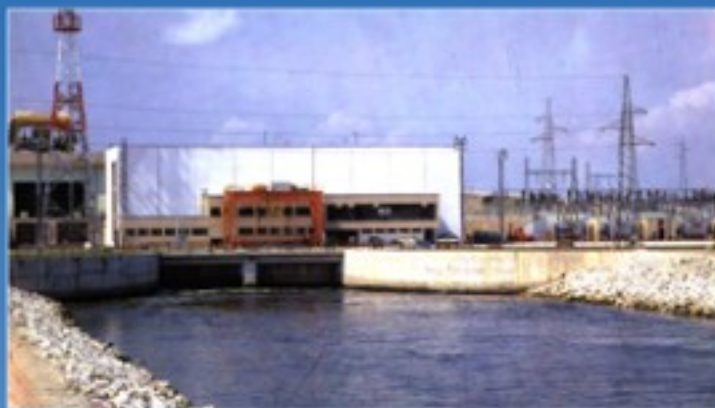


Osnovan 1921. g. kao mala elektro-radionica tvrtke SIEMENS u kojoj je započela skromna, ali u to doba važna proizvodnja elektromotora u Zagrebu, KONČAR je 1946. godine transformiran u Tvornicu opreme za proizvodnju električne energije, u sklopu koje djeluje i Montažni odjel, baveći se montažom, ispitivanjem i puštanjem u pogon različitih elektroenergetskih i industrijskih postrojenja.

Tijekom svog razvoja, Montažni odjel prerasta u Montažu postrojenja, da bi se transformiranjem sustava KONČAR, 1991. g., osnovalo poduzeće KONČAR - MONTAŽNI INŽENJERING d.d., koje danas zapošljava 120 djelatnika i posluje kao samostalno društvo u koncernu KONČAR-ELEKTROINDUSTRIJA d.d.

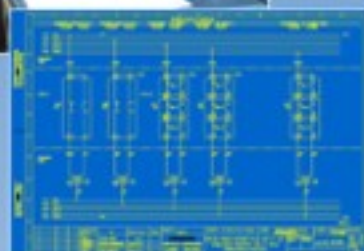
S više od 50 godina iskustva u izgradnji, obnovi, rekonstrukciji i revitalizaciji elektroenergetskih i industrijskih postrojenja, društvo KONČAR-MONTAŽNI INŽENJERING d.d., danas je u stanju ponuditi:

- projektiranje
- isporuku opreme
- montažu
- nadzor
- ispitivanje
- puštanje u pogon
- održavanje postrojenja
- PEX zaštitu
- transport klasičnih i specijalnih tereta



PROJEKTIRANJE

- Izrada ponudbene tehničke dokumentacije (tendera)
- Dokumentacija za dobivanje građevinske dozvole, glavni i izvedbeni projekti te montažna i radionička dokumentacija
- Snimanje postojećeg stanja u postrojenju i izrada tehničke dokumentacije za rekonstrukcije
- Izrada dokumentacije izvedenog stanja (As-built)



MONTAŽA

- Ugradnja elektro opreme
- Polaganje i spajanje energetskih i signalnih kabela te izrada ožičenja
- Izrada kablskih završetaka
- Izrada završetaka i spajanje optičkih niti
- Izvođenje uzemljivača postrojenja
- Montaža elektroenergetskih i kompleksnih industrijskih objekata
- Rekonstrukcije
- Proširivanje postojećih kapaciteta
- Izvođenje provizornih napajanja
- Nadzor i konzultacije pri izgradnji postrojenja
- Interventne aktivnosti, saniranje oštećenja i sl.



PROIZVODNJA

Proizvodnja elemenata za postrojenja

- Čelične mrežno-rešetkaste konstrukcije za vanjska rasklopišta
- Nosači aparata, stupovi i postolja
- Noseće i viseće konstrukcije za kablске priključke
- Kablске police i spojni pribor
- Provodne ploče
- Kruti i fleksibilni spojevi i spojnice
- Zaštitne ploče za vidljivo odvajanje dijelova pod naponom
- Zaštitne mreže, gazišta
- Konstrukcije klasičnih VN ćelija do nivoa 35 kV
- Ostale konstrukcije i konstrukcijska prilagođenja u postrojenju



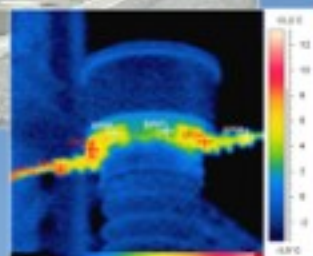
Proizvodnja upravljačkih i razvodnih ormara

- Izrada upravljačkih ormara te projektiranje, isporuka i ugradnja sekundarne opreme uz parametriranje i funkcijsko ispitivanje
- Poslužni ormarići i ploče za SN ćelije
- Razvodni ormari i ploče
- Razni specijalni ormari AC i DC razvoda



ISPITIVANJE I PUŠTANJE U POGON

- Kontrola kvalitete nakon izvršene ugradnje i ožičenja, funkcijsko ispitivanje ugrađene opreme i stavljanje postrojenja u pogon
- Izrada protokola o izvršenim ispitivanjima
- Nadzor nad ispitivanjem
- Koordiniranje aktivnosti pri izgradnji kompleksnih elektroenergetskih i industrijskih postrojenja
- Dokazivanje kapaciteta u probnom pogonu
- Educiranje pogonskog osoblja
- Analize uzroka kvara
- Konzultacije
- Izrada elaborata podešenja relejne zaštite
- Specijalna mjerenja i ispitivanja u postrojenju
 - primarno injektiranje struje do 8 kA AC
 - VN ispitivanje kabela i postrojenja
 - mjerenje padova napona na kontaktnim i spojnim mjestima
 - snimanje krivulja magnetiziranja mjernih transformatora
 - ispitivanje mjernih transformatora
 - mjerenje prijenosnog omjera, opterećenja jezgri i fazne greške
 - mjerenje otpora namota
 - snimanje krivulja magnetiziranja
 - ispitivanje energetskih transformatora
 - mjerenje prijenosnog omjera
 - mjerenje otpora namota
 - ispitivanje regulacione preklopke
 - parametrisanje, podešavanje i ispitivanje numeričke zaštite
 - oscilografiranje prijelaznih pojava (sinkronost polova prekidača, zalet motora, selektivnost zaštite i sl.)
 - termovizijsko snimanje i analiza stanja opreme u pogonu
 - mjerenje prigušenja optičkih veza
 - mjerenje kapaciteta stacionarnih AKU-baterija
 - mjerenje specifičnog el. otpora tla
 - mjerenje karakteristika uzemljivača postrojenja itd.



ODRŽAVANJE

- Revizije aparata i postrojenja u vrijeme godišnjih remonta
- Održavanje elektro postrojenja i pogona tijekom cijele godine
- Preventivne periodičke termovizijske inspekcije
- Provjera zaštita od indirektnog dodira u NN instalacijama
- Ispitivanje radnih karakteristika bimetalnih releja
- Održavanje gromobranske instalacije



PEX ZAŠTITA

- Izrada projekata, montaža, nadzor, ispitivanje i puštanje u pogon električnih postrojenja instalacija i uređaja namijenjenih za rad u prostorima ugroženim eksplozivnom atmosferom
- Popravak i održavanje električnih postrojenja instalacija i uređaja namijenjenih za rad u prostorima ugroženim eksplozivnom atmosferom



TRANSPORT

- Transport klasičnih i specijalnih tereta
- Utovar, pretovar i uskladištenje robe
- Međunarodni transport



REFERENCE

Društvo KONČAR-MONTAŽNI INŽENJERING d.d. sudjelovalo je u izradi dokumentacije, isporuci i montaži opreme, ispitivanju, puštanju u pogon i održavanju kompleksnih postrojenja kao cjeline ili pojedinih segmenata u postrojenjima. Između više od 40 hidro i termoelektrana te više od 100 trafostanica za prijenos i distribuciju električne energije od 6 kV do 400 kV, ovdje navodimo neke od značajnijih:

1. PROIZVODNJA ELEKTRIČNE ENERGIJE

• HIDROELEKTRANE:

HE ZAKUČAC	2x120 + 2x150 MVA	HRVATSKA
RHE VELEBIT	2x155 MVA	HRVATSKA
HE MENZELIT	4x33 MVA	HRVATSKA
HE STRATOŠ	2x84 MVA	HRVATSKA
HE PERUČA	2x26 MVA	HRVATSKA
HE ORLOVAC	3x83 MVA	HRVATSKA
HE KRALJEVAC	2x20 + 2x16 MVA	HRVATSKA
HE SENJ	3x80 MVA	HRVATSKA
HE GOJAK	3x20 MVA	HRVATSKA
HE RUJEKA	2x23 MVA	HRVATSKA
HE DUBROVNIK	2x120 MVA	HRVATSKA
HE ZAVRELIJE	1x2,1 MVA	HRVATSKA
HE MILJACKA	3x8 + 1x8 MVA	HRVATSKA
HE ČAKOVEC	2x42 MVA	HRVATSKA
HE DUBRAVA	2x42 MVA	HRVATSKA

• TERMOELEKTRANE:

TE RUJEKA	1x378 MVA	HRVATSKA
TE PLOMIN I	1x156,3 MVA	HRVATSKA
NE KRŠKO	1x670 MVA	SLOVENIJA
TE KHARTOUM NORTH II	2x75 MVA	SUDAN
PTE DUMBOVAČA	2x25 MVA	HRVATSKA
TE PLOMIN II	1x247 MVA	HRVATSKA
EL-TO ZAGREB	15,7+37,3+2x28,1 MVA	HRVATSKA
TE-TO ZAGREB	1x50 + 1x80 MVA	HRVATSKA
TE SISAK	2x210 MW	HRVATSKA
KTE JERTOVEC	2x16+2x36 MVA	HRVATSKA

2. PRIJENOS I DISTRIBUCIJA ELEKTRIČNE ENERGIJE

• TRAFOSTANICE NAPONA 400 kV

TS MELINA	400/220/110 kV	HRVATSKA
TS TUMBIR	400/110 kV	HRVATSKA
TS ERNEŠTINOVO	400/110 kV	HRVATSKA
TS ŽERJAVINEC	400/220/110 kV	HRVATSKA
TS KONJAKO	400/220/110 kV	HRVATSKA

• TRAFOSTANICE NAPONA 220 kV

TS MRAČLIN	220/110/10 kV	HRVATSKA
TS VRBORAN	220/110/35 kV	HRVATSKA
TS MEDURIC	220/110 kV	HRVATSKA
TS BILICE	220/110 kV	HRVATSKA
TS ELKALUBIA	220/66/11 kV	EGIPAT
TS BAKOVO	220/110 kV	HRVATSKA
TS BRINJE	220/35 kV	HRVATSKA

• TRAFOSTANICE NAPONA 110 (132) kV

TS MATULJ	110/10/20 kV	HRVATSKA
TS KRK	110/35 kV	HRVATSKA
TS RAB	110/20 kV	HRVATSKA
TS NOVALJA	110/35/10 kV	HRVATSKA
TS KAŠTELA	110/35 kV	HRVATSKA
TS BLATO	110/35 kV	HRVATSKA
TS ZADAR	110/35 kV	HRVATSKA
TS NIN	110/35 kV	HRVATSKA
TS KOPRIVNICA	110/35 kV	HRVATSKA
TS ZABOK	110/35/10 kV	HRVATSKA
18 x TS UGANDA	132/66/33/11 kV	UGANDA
TS PAG	110/10/20 kV	HRVATSKA
TS DONJI MIHOLJAC	110/35 kV	HRVATSKA
TS IVANEC	102/35 kV	HRVATSKA
TS NEDELJANEC	110/35 kV	HRVATSKA
TS DUŽI RAT	110/30/10 kV	HRVATSKA
TS PETRINJA	110/35 kV	HRVATSKA
TS LUDBRIG	110/35/10/20 kV	HRVATSKA
TS KATORO	10/35/10/20 kV	HRVATSKA
TS VUKOVAR	110/35 kV	HRVATSKA
TS OSJEK 2	110/35 kV	HRVATSKA
TS BELI MANASTIR	110/35 kV	HRVATSKA
TS DUBEC	110/10/20 kV	HRVATSKA
TS POREC	110/20 kV	HRVATSKA
TS DUBROVA	110/35 kV	HRVATSKA
TS SUČIDAR	110/35/10 kV	HRVATSKA
TS RAŠA	110/35/10/20 kV	HRVATSKA
TS NEREŽIŠĆA	110/35 kV	HRVATSKA
TS ŠVARČA	110/35/10 kV	HRVATSKA
TS SISCIA	110/20/10 kV	HRVATSKA
TS BUJE	110/35 kV	HRVATSKA

• METALOM OKLOPLJENA POSTROJENJA IZOLIRANA PLINOM SF6

TS ZAGREB KSAVER	110 kV postrojenje	HRVATSKA
TS ZAGREB CENTAR	110 kV postrojenje	HRVATSKA
HE DALE	110 kV postrojenje	HRVATSKA
18 x TS UGANDA	33 kV postrojenje	UGANDA
TS ZADAR CENTAR	110 kV postrojenje	HRVATSKA
HE PERUČA	110 kV postrojenje	HRVATSKA
EL-TO ZAGREB	110 kV postrojenje	HRVATSKA
TS BUŠAČ	110 kV postrojenje	HRVATSKA
TS DOBRI	110 kV postrojenje	HRVATSKA

• TRAFOSTANICE ZA DISTRIBUCIJU I INDUSTRIJU

Montaža većeg broja trafostanica pogonskog napona 6, 10, 20, i 35 kV u distribuciji el. energije i industriji, od kojih navodimo neke:

TS DARUVAR	35/10 kV	HRVATSKA
TS SISAK II	35/20/10 kV	HRVATSKA
TS SLATINA I	35/10/20 kV	HRVATSKA
TS KALINOVAC	35/10 kV	HRVATSKA

3. ELEKTRIČNA VUČA

• ELEKTROVUČNE PODSTANICE 110/25 kV

EVP ANDRIJEVIĆI	2x7500 kVA	HRVATSKA
EVP JANKOVCI	2x7500 kVA	HRVATSKA
EVP SUNJA	2x7500 kVA	HRVATSKA
EVP OPUZEN	2x7500 kVA	HRVATSKA
PSN1 METKOVIĆ	2x7500 kVA	HRVATSKA
PSN VOLINJA	2x7500 kVA	HRVATSKA
EVP BLAŽIĆI	2x7500 kVA	BOSNA I HERCEGOVINA
EVP DOBRINJE	2x7500 kVA	BOSNA I HERCEGOVINA
EVP ŽENICA	2x7500 kVA	BOSNA I HERCEGOVINA
EVP ZAVIDOVIĆI	2x7500 kVA	BOSNA I HERCEGOVINA

4. PRERADIVAČKA INDUSTRIJA:

• TVORNIČA CEMENTA:

NAŠICE CEMENT	HRVATSKA
---------------	----------

• TVORNIČA PAPIRA:

ZAGREB	HRVATSKA
PFLIEDERER RHEDA	NIJEMACKA

• TVORNIČA ŠEĆERA:

ŽUPANJA	HRVATSKA
OSJEK	HRVATSKA
SVROVITICA	HRVATSKA

• FARMACEUTSKA INDUSTRIJA

PLIVA - ZAGREB	HRVATSKA
----------------	----------

5. METALURGIJA

• ŽELJEZARE

SISAK	HRVATSKA
SPLIT	HRVATSKA

• TVORNIČA ALUMINIJA

TLM ŠIBENIK	HRVATSKA
-------------	----------

6. NAFTA, PLIN, KEMIJA, PETROKEMIJA

• RAFINERIJE NAFTE:

INA RN RUJEKA - MLAKA	HRVATSKA
INA RN RUJEKA - URINJ	HRVATSKA
INA RN SISAK	HRVATSKA
INA OKRUŽ ZAGREB	HRVATSKA

• PLIN:

MESSER CROATIA PLIN	HRVATSKA
BENIČANCI	HRVATSKA
CPS MOLVE	HRVATSKA

• PETROKEMIJA:

KUTINA	HRVATSKA
OKI-ZAGREB	HRVATSKA
ETAN-RIANIC GRAD	HRVATSKA
ETILEN-ZAGREB	HRVATSKA
DINA-OMIŠALJ	HRVATSKA
POK-SCHWEDT	NIJEMACKA
TVORNIČA ČADE SAVIH	IRAN

7. VODOPRIVREDA

TS BUTONIGA	35(110)/10 kV	HRVATSKA
-------------	---------------	----------

• CRPNE STANICE

TS-CS EGIPAT (86 kom.)	EGIPAT
TS-CS ZVIR	HRVATSKA
TS-CS MARTINŠČICA	HRVATSKA
TS-CS MALA MLAKA	HRVATSKA
TS-CS LAŠĆINA	HRVATSKA
CP KRIŽ	HRVATSKA

8. AUTO-CESTE

TS OBROVAC	110/35 kV	HRVATSKA
TS SV. ROK-SJEVER	35/10(20) kV	HRVATSKA
TS GRACAC	35/10 kV	HRVATSKA
TS LIČKO CERJE	35/10 kV	HRVATSKA
TS OŠTARIJE	35/10 kV	HRVATSKA
TS MOST		
Dr. F. TUĐMANA	35/10 kV	HRVATSKA
TS KLES	35/10 kV	HRVATSKA
TS PRANČEVIĆI	35/10 kV	HRVATSKA

9. OSTALO

CERN - Europski centar za nuklearna istraživanja	ŠVICARSKA
AKADEMIJA NAUKA - Moskva	RUSIJA
Hotel GOSSNAB	RUSIJA
Hotel MEGION	RUSIJA
Sportak: centar MEGION	RUSIJA

10. TRANSPORT

Transport, ulovar i istovar klasičnih i specijalnih tereta

HEP-ZAGREB	- transport transformatora
INA-Rafinerije nafte	- transport transformatora
Rijeka	- smještaj strojeva
TVORNIČA DUHANA ZAGREB	- transport opreme, transformatora i generatora
KONČAR-ZAGREB	



